

АВТОМАТИЗАЦИЯ ПРОЦЕССОВ
ВХОДНОГО КОНТРОЛЯ
МАТЕРИАЛЬНО-ТЕХНИЧЕСКИХ
РЕСУРСОВ



АВТОМАТИЗАЦИЯ ПРОЦЕССОВ ВХОДНОГО КОНТРОЛЯ МАТЕРИАЛЬНО-ТЕХНИЧЕСКИХ РЕСУРСОВ

Решение «Автоматизация процессов входного контроля материально-технических ресурсов», разработанное компанией «Диджитал Дизайн», позволяет автоматизировать на базе Docsvision процесс входного контроля материально-технических ресурсов и товарно-материальных ценностей. Использование решения позволяет контролировать соблюдение требований к уровню получаемой компанией продукции и своевременность работы с рекламациями, возникающими при приемке МТР. Применять его могут все подразделения компании, задействованные в процессе контроля.

Основные пользователи решения – это компании:

- Осуществляющие производственную деятельность с использованием комплектующих, получаемых от подрядчиков;
- Выполняющие строительно-монтажные работы с использованием полученных от поставщиков материалов;
- Осуществляющие ремонт и эксплуатацию технических средств, заказ и установку узлов и деталей, изготовленных внешними организациями.

БИЗНЕС-ЭФФЕКТ

В результате автоматизации процессов входного контроля:

- Ужесточаются и унифицируются процедуры входного контроля продукции.
- Снижается риск поставки на производство несоответствующих материально-технических ресурсов. Это может быть крайне важно в условиях, к примеру, гражданского строительства, или эксплуатации технических средств, последствия выхода из строя которых могут быть катастрофическими.
- Автоматизация работы с рекламациями

позволит наладить оперативную реализацию мероприятий по возврату несоответствующих материально-технических ресурсов поставщикам и сократить сроки ожидания поставки соответствующей продукции. Наличие мобильных рабочих мест позволит развернуть рабочие места контролеров входного контроля, например, на территории заводов-изготовителей МТР, что в итоге снизит процент отправляемого в адрес компании брака и повысит сроки поставки исправных МТР.

АВТОМАТИЗИРУЕМЫЕ ПРОЦЕССЫ

Решение по автоматизации процессов входного контроля предназначено для автоматизации процессов в нескольких сферах входного контроля продукции, таких как:

- входной контроль, осуществляемый в целях проверки качества получаемых МТР при их приемке на предприятиях-производителях;

- приемочный контроль МТР, осуществляемый после транспортировки продукции, непосредственно в местах производства работ и промежуточного хранения продукции; обеспечение своевременной работы с рекламациями и претензиями в адрес поставщиков и производителей продукции.

Задачи входного и приемочного контроля МТР

Основными задачами входного контроля, которые поддерживаются информационной решением, являются:

- Проверка соответствия количества, качества и комплектности, принимаемых МТР условиям поставки;
- Контроль наличия необходимой сопроводительной документации в

комплекте поставки;

- Контроль сопутствующих параметров, таких как маркировка, упаковка, сроки поставки, выполнение условий договора поставки и т.д.;
- Составление актов приемки МТР с возможностью фиксации отклонений (количественных и качественных).

Задачи поддержки процесса работы с рекламациями

Основными задачами процесса работы с рекламациями, поддерживаемыми информационной системой, являются:

- Своевременное выставление рекламаций поставщикам и производителям по итогам прохождения входного контроля;

- Ведение архива рекламаций и статистики обработки рекламаций по поставщикам;
- Возможность использования материалов рекламационной работы в целях дальнейшей претензионно-исковой работы, которая также может быть автоматизирована на базе Docsvision.

ФУНКЦИОНАЛЬНЫЕ ВОЗМОЖНОСТИ

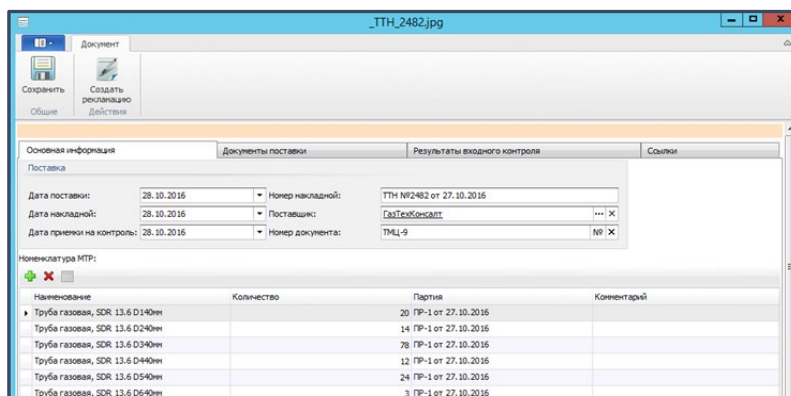
На различных этапах осуществления процесса входного контроля МТР и работы с рекламациями, решение предоставляет следующие возможности:

На этапе приемки материально-технических ресурсов:

На этапе приемки МТР (как на предприятиях-производителях, так и на производственных площадках), решение позволяет:

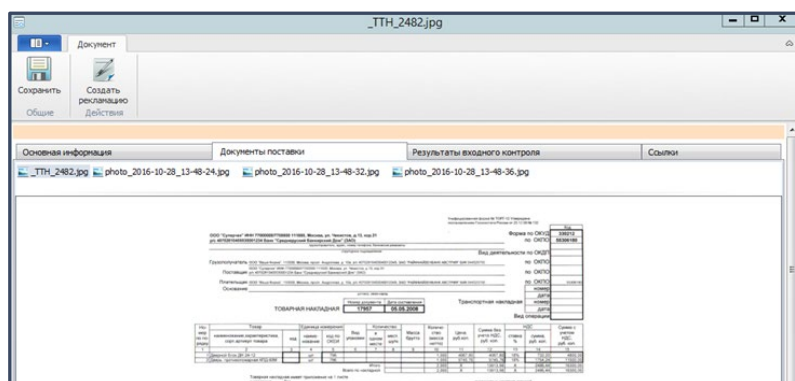
- Вести учетные карточки принимаемых МТР;
- Автоматически формировать документы, сопровождающие входной контроль МТР, такие как:
 - Журнал регистрации МТР, поступивших на входной контроль;

- Журнал учета результатов входного контроля МТР (с возможностью отбора записей за период и по параметрам);
- Акт приемки МТР по количеству;
- Акт приемки МТР по качеству.
- Возможность автоматически оформлять документы для возврата МТР поставщику (документ вида «Возврат поставщику»).
- Возможность хранения шаблонов документов входного контроля, таких как:
 - Карта входного контроля продукции;
 - Маршрутная карта входного контроля продукции;
 - Протоколы испытаний при входном контроле.

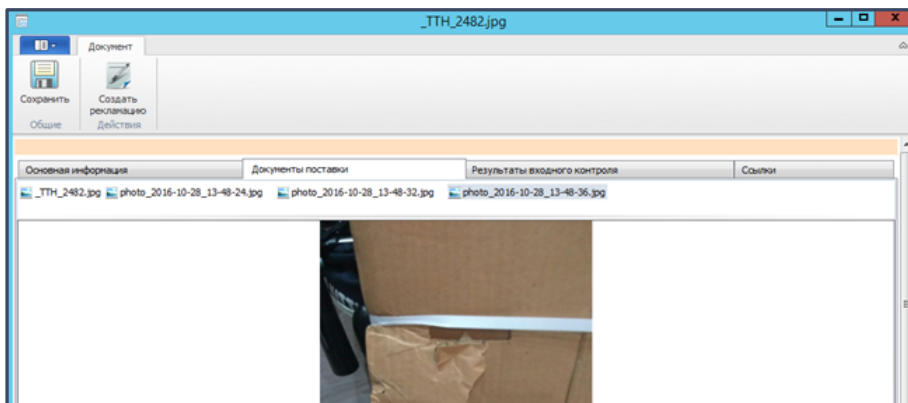


Решение позволяет обеспечить хранение в учетных карточках МТР всех документов, сопровождающих поставку (товарных

накладных, счетов-фактур, паспортов, сертификатов и т.д.), в электронном виде (т.е. скан-копии):

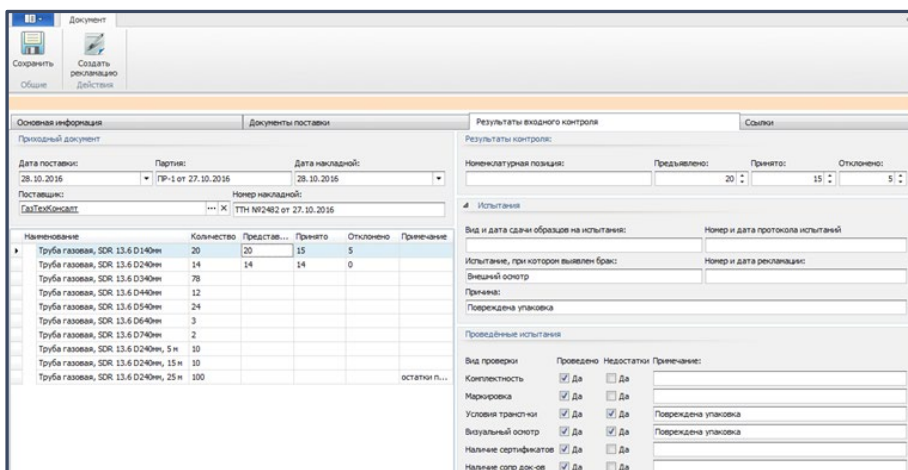


В том числе, возможно хранение фотографий, принимаемых МТР:

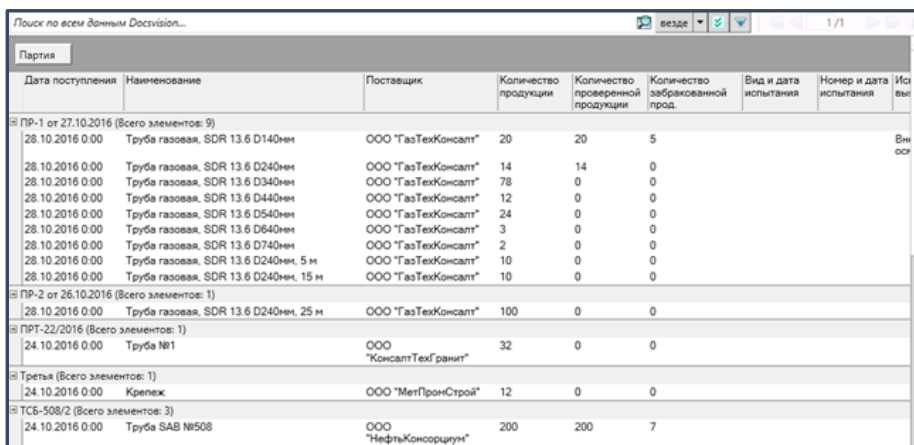


Вся информация, касающаяся входного контроля качества, — результаты входного контроля, сопроводительная документация, рекламации и т.д. — фиксируется в учетных карточках МТР, вместе с информацией о

решениях, принятых по результатам входного контроля конкретных партий продукции (вид решения, ответственный, сроки исполнения, основание, контролирующей и т.д.):



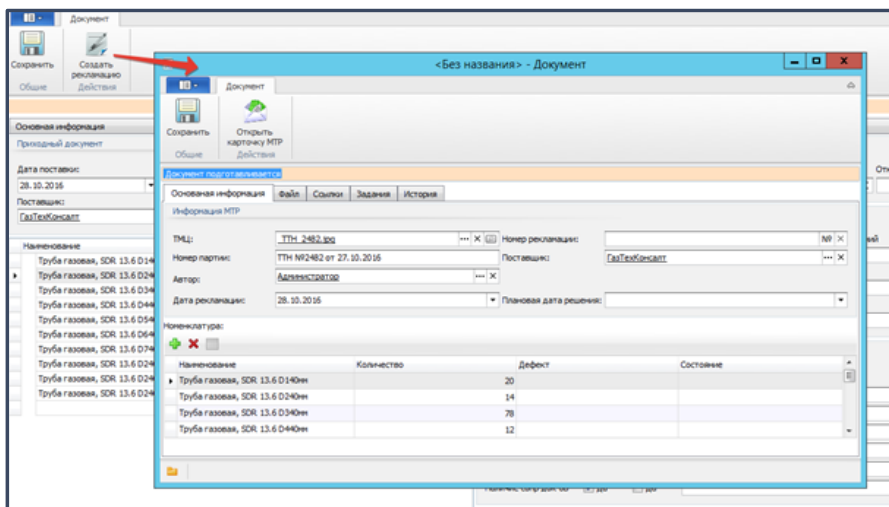
В решении также реализована возможность формирования реестров МТР на входном контроле, журналы и отчетность:



На этапе создания и обработки рекламаций поставщикам:

Процессы обработки рекламаций настраиваются в соответствии с принятыми в

компании регламентами и требованиями. Рекламации можно создавать непосредственно из карточек МТР или независимо от них:



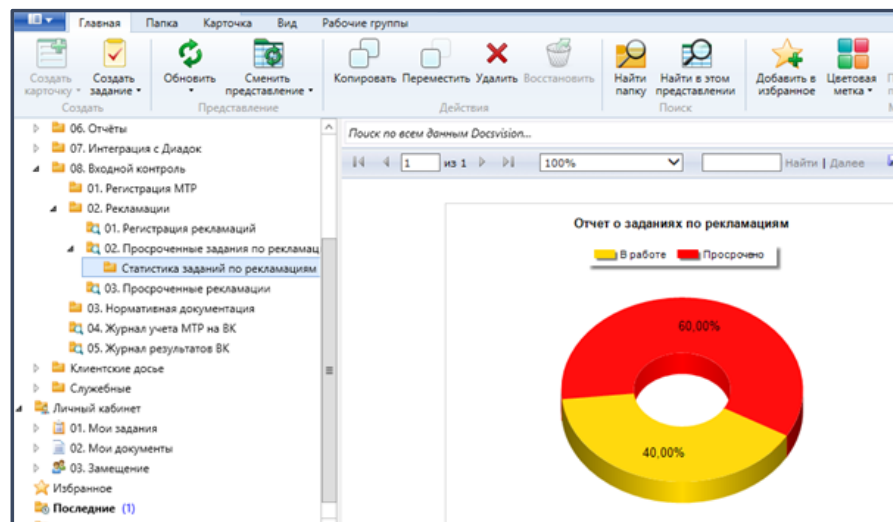
Решение обеспечивает:

- Возможность централизованного создания и регистрации рекламаций.
- Установление связи рекламаций с документами входного контроля, договорного документооборота и официальной переписки.
- Обеспечение доступа заинтересованных подразделений к базе рекламаций и информации об их статусе.
- Контроль сроков выставления и обработки рекламаций.

В части ведения отчетности:

Решение по автоматизации входного контроля даёт возможность построить следующие виды отчетов:

- Отчет по просрочке этапов бизнес-процесса подачи рекламаций;
- Отчет по просроченным рекламациям;
- Статистический отчет по количеству МТР и результатам входного контроля в различных разрезах (например, по поставщику, приемщику, периоду и т.д.);
- Любые (конкретный перечень уточняется на этапе проектирования) виды отчетов по МТР, которые могут быть построены на основании данных в карточках МТР, к примеру:
 - Отчет по гарантийным срокам МТР
 - Отчет по срокам хранения МТР



В части уведомления пользователей:

Возможность в рамках исполнения бизнес-процесса создания и отработки рекламаций формировать автоматические уведомления по электронной почте:

- при создании рекламации – ответственным за выполнение этапов;
- при выполнении этапов – инициатору;

- за X дней до планового срока выполнения этапа – ответственному за выполнение;
- в день планового срока и в каждый последующий день – ответственному и инициатору;
- еженедельно – кураторам список всех просроченных этапов.

ОБЩИЕ ВОЗМОЖНОСТИ РЕШЕНИЯ

Благодаря использованию современной платформы Docsvision, решение по автоматизации входного контроля предоставляет возможности:

- Ведения единого справочника поставщиков на основе справочника контрагентов;
- Ведения единой библиотеки утвержденных нормативных документов

проведения процедур входного контроля и шаблонов документов входного контроля;

- Связи с общим документооборотом предприятия (договорная документация, официальная переписка с поставщиками);
- Работы пользователей территориально-удаленных подразделений в единой сети;
- Разграничения прав доступа.

АРХИТЕКТУРА РЕШЕНИЯ

Концептуально архитектура решения создана с целью объединения в одно рабочее пространство и сведения всех рабочих процессов к единой точке входа – информационной системе входного контроля. В случае с крупными распределенными организациями, имеющими большое количество точек приема, учета и регистрации входящих МТР (к примеру, строительные площадки, склады временного хранения, карантинные склады и т.д.), существует возможность использовать многосерверную

схему информационной системы – она предполагает использование кластеризации для достижения требуемых характеристик надежности, масштабируемости и производительности.

Точная архитектура системы и конфигурация аппаратных средств разрабатывается в процессе проектирования решения, в зависимости от индивидуальных особенностей инфраструктуры и бизнес-процессов заказчика.

ИНТЕГРАЦИЯ С ДРУГИМИ КОРПОРАТИВНЫМИ СИСТЕМАМИ

Для наиболее эффективного использования решения по автоматизации входного контроля в платформе Docsvision «по умолчанию» предоставляются различные механизмы интеграции:

- С каталогами Active Directory, включая возможности синхронизации учетных записей и данных пользователей.
- С системой электронной почты Microsoft Exchange в части доставки уведомлений сотрудникам.
- Механизм URL-адресации карточек документов.
- Механизмы процессной интеграции:

- Готовые шлюзы к различным корпоративным системам.
- Мощный Workflow-сервер.

Они могут использоваться для создания прочих интеграционных решений. В частности, можно обеспечить интеграцию системы с другими корпоративными системами, такими как:

- Учетной системой и системой автоматизации склада (например, на базе 1С).
- С системами автоматизации и управления производством.

МОБИЛЬНЫЙ ДОСТУП

В рамках проекта внедрения дополнительно может быть разработано мобильное приложение, основной сценарий использования которого – это работа контролеров входного контроля на приемке, на удаленных площадках и складах.

Мобильное приложение входного контроля МТР предназначено для:

- Оперативного внесения информации по результатам проведения входного контроля продукции, поступающих на распределительные и приобъектные склады, базы, площадки хранения;
- Мобильного доступа к подтверждающим документам, а также документам подсистемы нормативно-справочной информации.

Приложение функционирует на базе мобильных операционных систем iOS/Google Android и предоставляет следующие основные возможности:

- Авторизацию на сервере с возможностью ввода пары логин/пароль.
- Внесение и хранение результатов входного контроля, включая работу в режиме отсутствия доступа к сети интернет (автономный режим).
- Синхронизацию данных при возобновлении доступа к сети интернет.
- Загрузку документов на мобильное устройство для автономного просмотра штатными средствами мобильной операционной системы. Формат документов: PDF, JPEG, DOCX, XLSX.

**Если вас заинтересовало решение
«Автоматизация процессов входного контроля материально-технических ресурсов»,
напишите нам. Мы будем рады рассказать о решении подробнее,
провести демонстрацию и ответить на все ваши вопросы.**

info@docsvision.com

+7 (812) 335 35 15

О РАЗРАБОТЧИКЕ РЕШЕНИЯ:

Разработчиком решения «Автоматизация процессов входного контроля материально-технических ресурсов» на базе Docsvision является компания **«Диджитал Дизайн»**, одна из ведущих ИТ-компаний России, которая оказывает комплексные услуги по автоматизации бизнес-процессов: внедрению мобильных решений, систем электронного документооборота, корпоративных порталов, инфраструктурных решений, разработке ПО на заказ. С 1992 года экспертами **«Диджитал Дизайн»** реализовано более 2 500 проектов для компаний, работающих в различных отраслях бизнеса: строительстве, торговле, страховании, транспорте, а также для государственных организаций. **«Диджитал Дизайн»** — обладатель многочисленных сертификатов качества (ISO 9001, SEI CMMI, EFQM). В настоящее время в компании работает около 500 высококвалифицированных специалистов. Представительства расположены в Санкт-Петербурге и Москве.

www.digdes.ru

О РАЗРАБОТЧИКЕ ПЛАТФОРМЫ:

Компания «ДоксВижн» — разработчик системы управления документами и бизнес-процессами Docsvision. Специалисты компании входят в состав отраслевых экспертных советов и принимают участие в формировании стандартов электронного документооборота, в том числе и на государственном уровне. Продажи Docsvision осуществляются через партнерскую сеть компании (более 100 партнеров в России и в других странах). Реализовано более 1000 внедрений Docsvision на предприятиях и в организациях среднего и крупного бизнеса различной отраслевой принадлежности.

www.docsvision.com